

GENERATEUR DE VAPEUR MA60 – 8.5 bars

Fiche technique

Débit vapeur :	86 kg de vapeur par heure pour 60 Kw de chauffe
Puissance de chauffe standard :	60 Kw
Puissance de chauffe possibles : (à préciser à la commande)	Voir tableau ci-dessous
Tension d'alimentation électrique	TRI 400V + Neutre + Terre - 50/60 Hz (standard) autres possibilités en option (sans neutre) : TRI 400V + Terre - 50/60 Hz (option) TRI 230 V + Terre - 50/60 Hz (option) TRI 440 V + Terre - 50/60 Hz (option) TRI 480 V + Terre - 50/60 Hz (option)
Pression vapeur de travail 3 modèles possibles	Réglable de 4 à 8.5 bars (standard) ou Réglable de 2 à 4.5 bars ou 0.1 / 0.2 bars
Timbre chaudière	10 bars
Soupape sécurité	9.5 bars
Etages de puissances de chauffe	2 étages : 2 à 3 débits vapeur différents possibles
Capacité chaudière	55 litres
Corps de chauffe possibles	<ul style="list-style-type: none">• Corps de chauffe en ACIER CARBONE : Vapeur industrielle• Corps de chauffe en ACIER INOX 304 + laiton• Corps de chauffe 100% en ACIER INOX 304• Corps de chauffe 100% en ACIER INOX 316
Options possibles	<ul style="list-style-type: none">• Kit vapeur sèche 98%• Réducteur de pression vapeur• Manomètre, thermomètres vapeur• Eléments réseau vapeur : purge, séparateur, anti retour, vannes, filtres...• Réservoir inox de condensats• SKID pouvant accueillir le traitement d'eau, la bêche à eau, le ballon de refroidissement• Traitement d'eau• Etc...

Puissance de chauffe possibles : (à préciser à la commande)

Niveau d'intensité sonore	Inférieur à 70 dB (A)
Température ambiante d'utilisation	+ 5°C à 30 °C
Humidité ambiante	60% maximum
Température de stockage	-20°C à + 50°C
Encombrement net	830 x 830x 630 mm
Poids net	114 Kgs
Encombrement avec emballage	900 x 900 x 820 mm
Poids brut	131 Kgs

PUISSANCES DE CHAUFFE possibles pour MA60

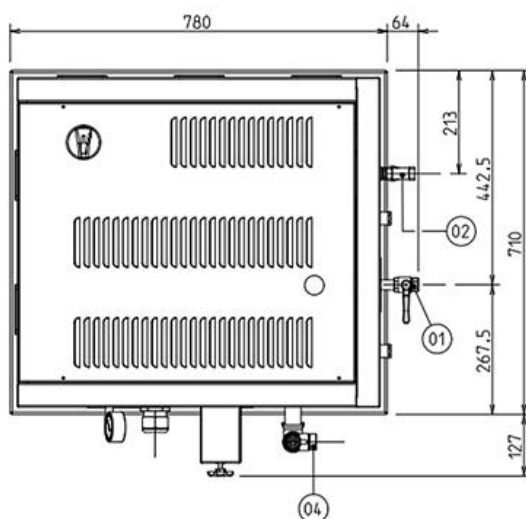
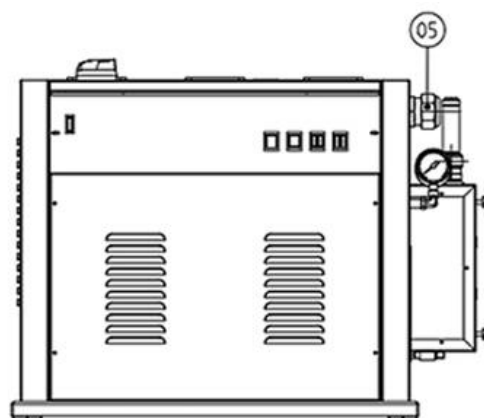
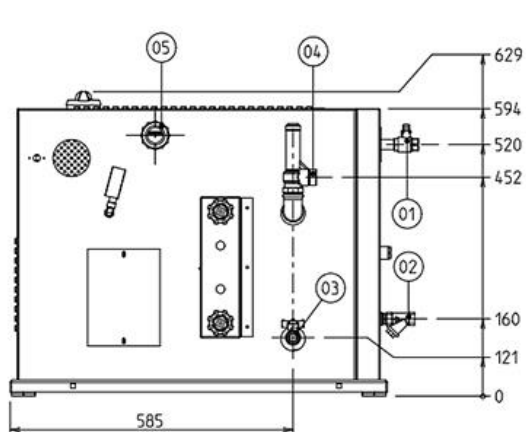
Le générateur de vapeur MA60 comprend 1 groupe de chauffe (2 étages)

Le prix du générateur de vapeur MA60 est identique quelque soit sa puissance entre 21 et 60 Kw

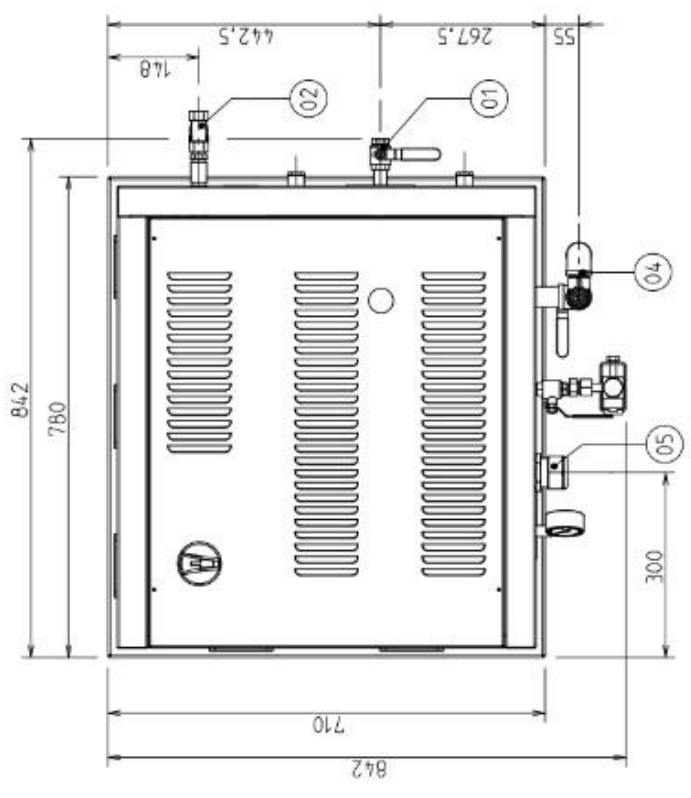
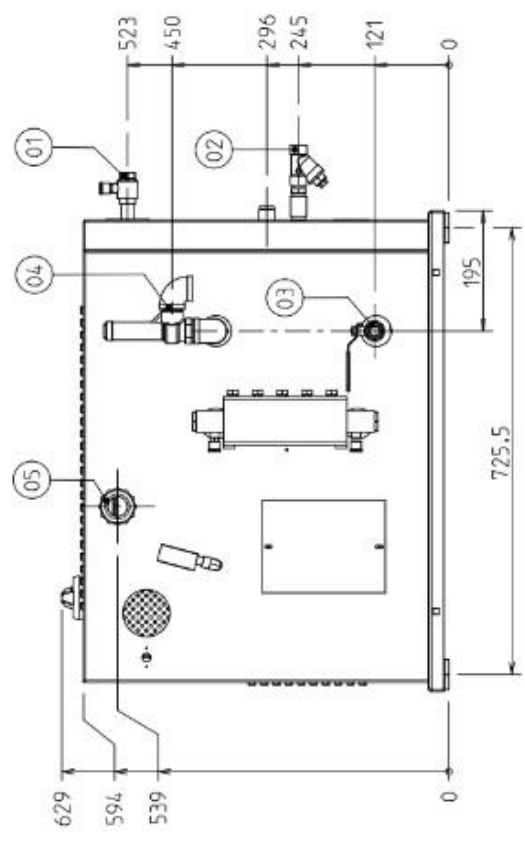
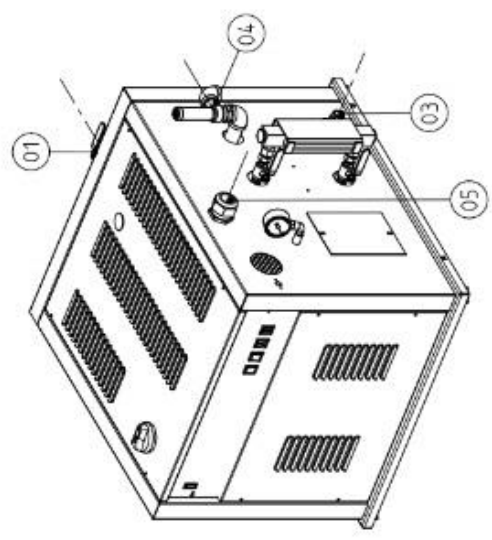
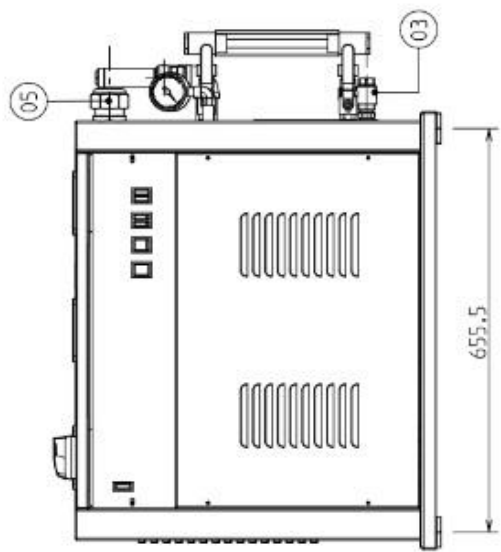
Puissance Etage n°1 en Kw	Puissance Etage n°2 en Kw	Puissance totale de chauffe en Kw du MA60	Débit vapeur en kg/h	Intensité en ampères TRI 400V	Matériau de la résistance de chauffe
10,5	10,5	21	30	30	Bride ACIER + INOX ou 100% INOX
10,5	14	24,5	35	35	Bride ACIER + INOX ou 100% INOX
10,5	16,5	27	39	39	Bride ACIER + INOX
14	14	28	40	40	Bride ACIER + INOX ou 100% INOX
14	16,5	30,5	44	44	Bride ACIER + INOX
10,5	21	31,5	45	45	Bride ACIER + INOX ou 100% INOX
16,5	16,5	33	47	48	Bride ACIER + INOX
14	21	35	50	51	Bride ACIER + INOX ou 100% INOX
16,5	21	37,5	54	54	Bride ACIER + INOX
10,5	27	37,5	54	54	Bride ACIER + INOX ou 100% INOX
10,5	30	40,5	58	58	Bride ACIER + INOX ou 100% INOX
14	27	41	59	59	Bride ACIER + INOX ou 100% INOX
21	21	42	60	61	Bride ACIER + INOX ou 100% INOX
16,5	27	43,5	62	63	Bride ACIER + INOX
14	30	44	63	63	Bride ACIER + INOX ou 100% INOX
16,5	30	46,5	66	67	Bride ACIER + INOX
21	27	48	69	69	Bride ACIER + INOX ou 100% INOX
21	30	51	73	74	Bride ACIER + INOX ou 100% INOX
27	27	54	77	78	Bride ACIER + INOX ou 100% INOX
27	30	57	81	82	Bride ACIER + INOX ou 100% INOX
30	30	60	86	87	Bride ACIER + INOX ou 100% INOX

ALIMENTATION EN EAU DE LA CHAUDIERE

Consommation eau	80 litres d'eau /heure pour 60 Kw de chauffe
Diamètre entrée eau	Femelle ½ pouce -DN 15 - BSP
Diamètre sortie vapeur	0.5 bars : Femelle 1 pouce -DN 25 – BSP 4.5 ou 8.5 bars : Femelle 1/2 pouce -DN 15 – BSP
Diamètre vidange	Femelle ½ pouce -DN 15 - BSP
Dureté totale eau alimentation TH (°F)	1 à 2 ° de TH français maximum
PH de l'eau	Entre 8.5 et 9.5
Silice SiO2 en mg.l-1	Inférieur à 150 mg/l
Salinité totale en mg.l-1	Inférieur à 3500 mg/l
Chlorures Cl- en mg.l-1	Inférieur à 100 mg/l
Phosphates PO4 3- (mg.l-1)	Entre 15 et 100 mg/l
O2	Inférieur à 0.1 mg/l



- 01 : Vanne vapeur 1/2" Femelle
- 02 : Arrivée d'eau 1/2" Femelle
- 03 : Robinet vidange chaudière 1/2"
- 04 : Soupape de sécurité 1" Male
- 05 : Entrée électrique



AURA
INDUSTRIE

MA60 INOX



Le SKID (option) permet d'accueillir : Le générateur de vapeur, le traitement d'eau (adoucisseur...), le ballon de refroidissement, la bûche à eau. L'ensemble est assemblé et connecté.

AURA 
INDUSTRIE